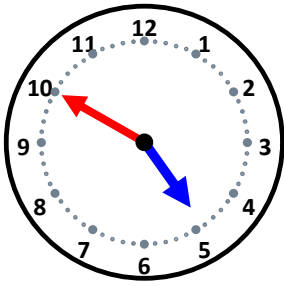


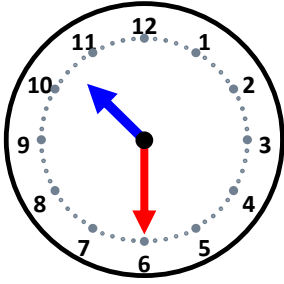
時こくと時間

なまえ _____



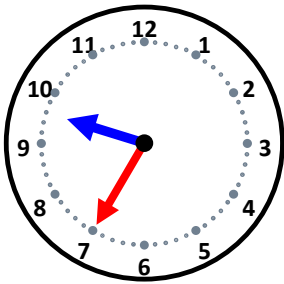
40分前の時こくは何時何分ですか。

30分前の時こくは何時何分ですか。



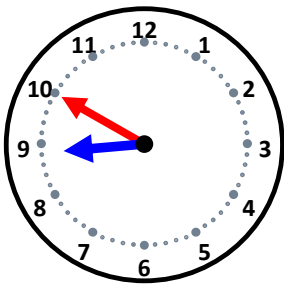
10分前の時こくは何時何分ですか。

25分前の時こくは何時何分ですか。



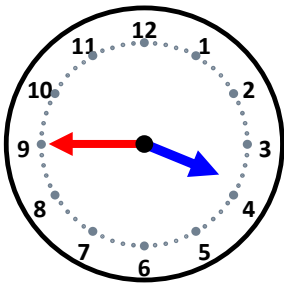
15分前の時こくは何時何分ですか。

20分前の時こくは何時何分ですか。



5分前の時こくは何時何分ですか。

45分前の時こくは何時何分ですか。



45分前の時こくは何時何分ですか。

10分前の時こくは何時何分ですか。