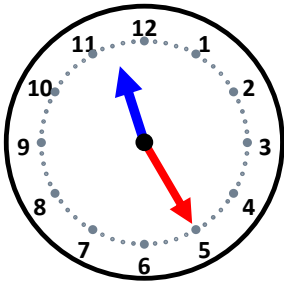


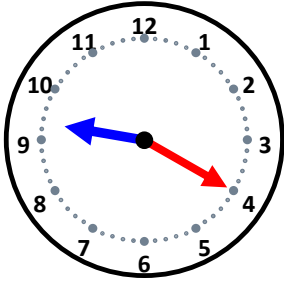
時こくと時間

なまえ _____



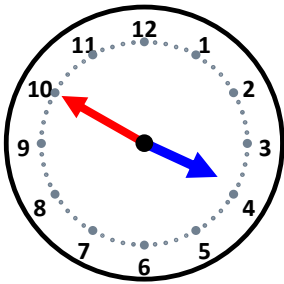
10分前の時こくは何時何分ですか。

5分前の時こくは何時何分ですか。



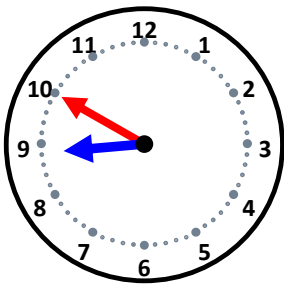
5分前の時こくは何時何分ですか。

10分前の時こくは何時何分ですか。



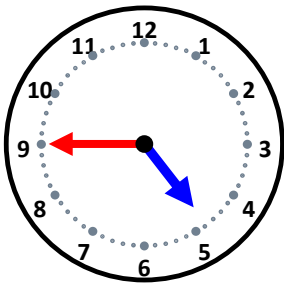
35分前の時こくは何時何分ですか。

40分前の時こくは何時何分ですか。



15分前の時こくは何時何分ですか。

40分前の時こくは何時何分ですか。



40分前の時こくは何時何分ですか。

45分前の時こくは何時何分ですか。