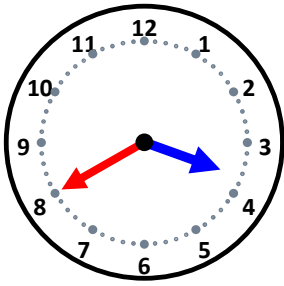


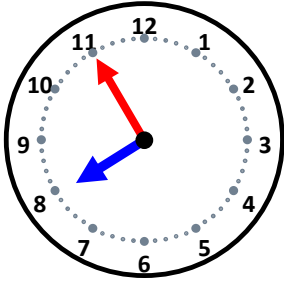
時こくと時間

なまえ _____



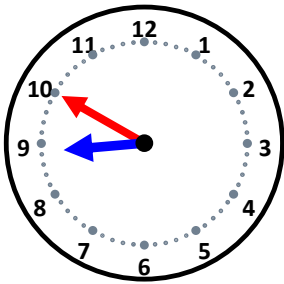
35分後の時こくは何時何分ですか。

20分後の時こくは何時何分ですか。



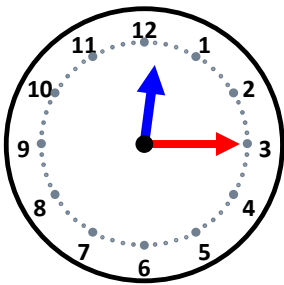
50分後の時こくは何時何分ですか。

5分後の時こくは何時何分ですか。



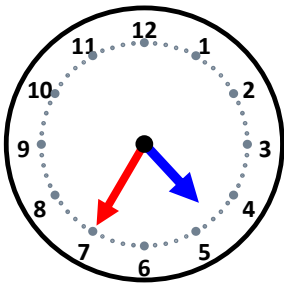
20分後の時こくは何時何分ですか。

15分後の時こくは何時何分ですか。



45分後の時こくは何時何分ですか。

55分後の時こくは何時何分ですか。



45分後の時こくは何時何分ですか。

30分後の時こくは何時何分ですか。