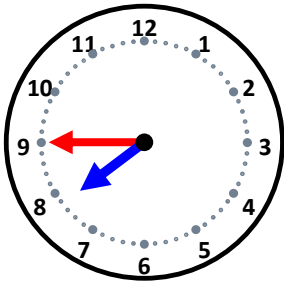


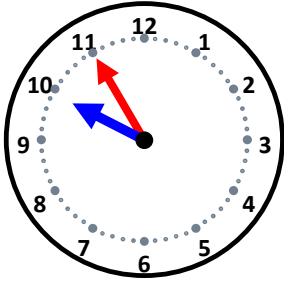
時こくと時間

なまえ _____



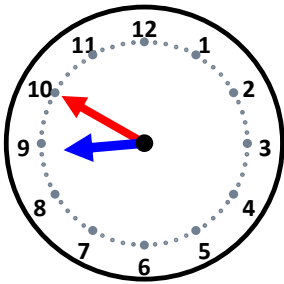
15分後の時こくは何時何分ですか。

55分後の時こくは何時何分ですか。



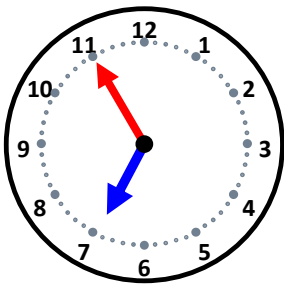
25分後の時こくは何時何分ですか。

5分後の時こくは何時何分ですか。



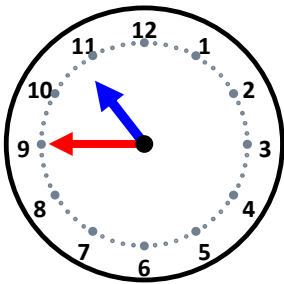
10分後の時こくは何時何分ですか。

15分後の時こくは何時何分ですか。



10分後の時こくは何時何分ですか。

15分後の時こくは何時何分ですか。



15分後の時こくは何時何分ですか。

25分後の時こくは何時何分ですか。