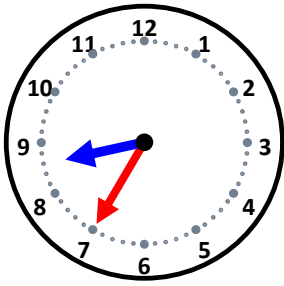


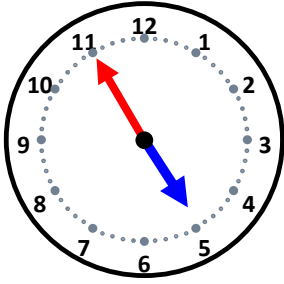
時こくと時間

なまえ _____



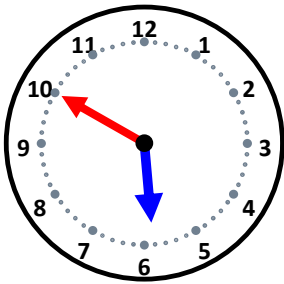
25分後の時こくは何時何分ですか。

50分後の時こくは何時何分ですか。



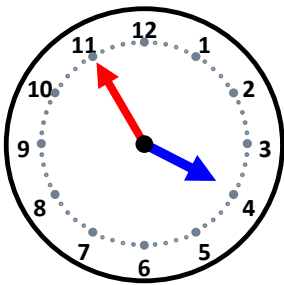
50分後の時こくは何時何分ですか。

30分後の時こくは何時何分ですか。



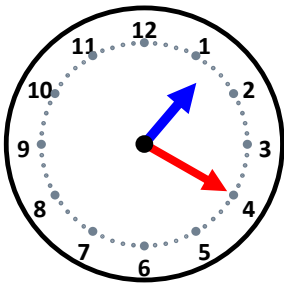
10分後の時こくは何時何分ですか。

35分後の時こくは何時何分ですか。



25分後の時こくは何時何分ですか。

5分後の時こくは何時何分ですか。



40分後の時こくは何時何分ですか。

55分後の時こくは何時何分ですか。