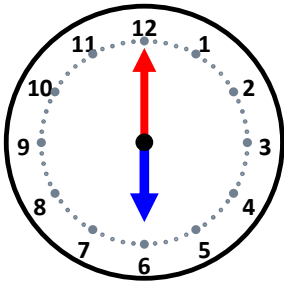


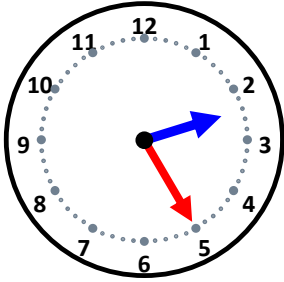
時こくと時間

なまえ _____



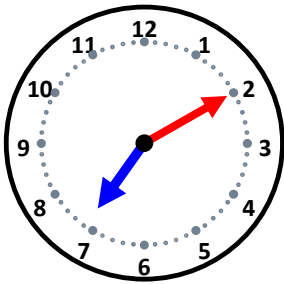
40分前の時こくは何時何分ですか。

10分前の時こくは何時何分ですか。



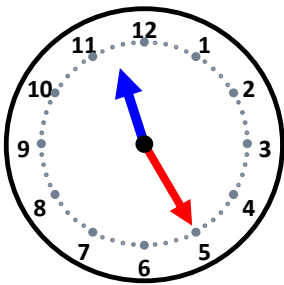
45分前の時こくは何時何分ですか。

30分前の時こくは何時何分ですか。



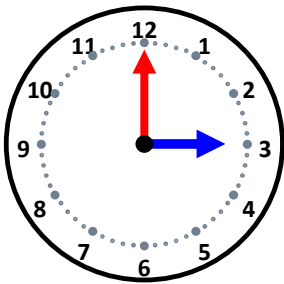
55分前の時こくは何時何分ですか。

25分前の時こくは何時何分ですか。



30分前の時こくは何時何分ですか。

50分前の時こくは何時何分ですか。



45分前の時こくは何時何分ですか。

20分前の時こくは何時何分ですか。